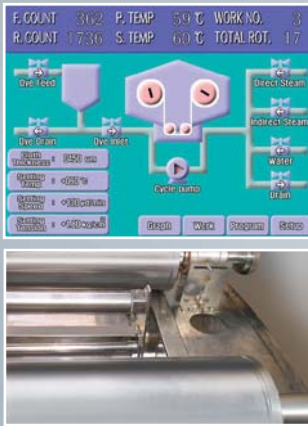


SIDJ-H900

Samill's High Pressure Jigger Dyeing Machine





컨트롤 / CONTROLLER

전 공정을 LCD 모니터로 한눈에 보면서 작업을 진행 할 수 있어 작업자의 교대시에도 인수 인계가 용이하고 오작동으로 사고를 방지 할 수 있다.

LCD monitor of the touch screen type controller can be checked at once to all dyeing process its make possible to operator's easy shift change with protect to mis-operate.

열교환 / HEATER EXCHANGE

컴팩트한 열교환기를 채용하여 수리가 용이하고 승온 및 냉각시에도 적절한 대응을 할 수 있다.

The compact heater exchange is maintained simply with quick effect when a heating time or cooling time.

Vessel 내부 / INSIDE OF VESSEL

용기의 내부에도 별도 마감 처리한 Stainless steel을 사용하여 미려한 외관과 수세기 염료의 세척이 쉽게하여 불균염이 방지된다.

Used special polished finish stainless steel of inside of main vessel look like more noble and it's protect to polluted dyeing by the easy wash to dye with melting with sealed chemical on the surface of basket.



특징

삼일 전자동 고압직거는 경쟁적으로 개발되는 신소재의 까다로운 직물패턴에 대응하여 다품종 소롯드의 염색에도 적합하다.

- **적용직물**
스판류, 폴리에스터, 나일론, 아크릴, T/C 등 다양한 직물의 염색에 적합하다.
- **장력조절**
Vector Driving moter 와 감속기 인버터를 채용하여 원단에 미치는 장력을 Data화 하여 조절 할 수 있으므로 전공정에 걸쳐 균일한 장력제어가 (거의 무장력)가능하다.
- **포속**
피염물의 포속은 입력한 Data에 의하여 자동조절 으로서 작업이 더욱 쉽고 용이하다.
- **컴팩트한 구조**
기계 본체와 구동부분을 구분하여 시각적으로 미려하게 보이며 핵심부품은 한 으로 모아서 수리도 쉽고 간편하게 하였다.

FEATURES

Samill's fully automatic High pressure jigger dyeing machine is much suitable dyeing to developed new sensitive fabric with variety items form small lots.

- **USING ITEM**
It's suitable to dyeing such as variety fabrics to Span, Polyester, Nylon, Nylon and Polyester blended fabric, Acrylic, etc.
- **TENSION CONTROL**
It's specially designed Vector Driving Motor get evenly tension controlling(all most non tension)to dyeing fabric of during all processing by the programmable data.
- **FABRIC SPEED**
The speed of dyeing fabric is automatically controled from programmable data with manually both it's much easier and comfortable operate.
- **COMPACT DESIGN**
It's Designed more compacter and smarter with easy maintenance to main vessel with driving parts are separated and nucleus part are assembled to a place.